

## Informations clés pour l'investisseur

Ce document fournit des informations essentielles aux investisseurs de ce fonds d'épargne salariale. Il ne s'agit pas d'un document promotionnel. Les informations qu'il contient vous sont fournies conformément à une obligation légale, afin de vous aider à comprendre en quoi consiste un investissement dans ce fonds et quels risques y sont associés. Il vous est conseillé de le lire pour décider en connaissance de cause d'investir ou non.

### TESORUS EQUILIBRE

Code AMF : 990000082669

Fonds commun de placement d'entreprise (FCPE) soumis au droit français. Ce fonds d'épargne salariale est géré par Groupama Asset Management.

#### Objectifs et politique d'investissement

**Objectif de gestion** : Le FCPE est un fonds nourricier de l'OPCVM GROUPAMA EQUILIBRE. Son objectif de gestion est d'obtenir, au travers d'une gestion de type profilé, une performance supérieure à celle de l'indicateur de référence composite suivant : 50% MSCI World couvert en Euro clôture J-1 (dividendes nets réinvestis), 50% Barclays Capital Euro Aggregate clôture J-1 (coupons réinvestis).

La performance du FCPE TESORUS EQUILIBRE pourra être inférieure à celle de son maître, GROUPAMA EQUILIBRE, compte tenu de ses propres frais de gestion et de son indicateur de référence.

**Indicateur de référence** : 50% MSCI World couvert en Euro clôture J-1 (dividendes nets réinvestis), 50% Barclays Capital Euro Aggregate clôture J-1 (coupons réinvestis).

Le FCPE est composé en totalité et en permanence des parts F de l'OPCVM GROUPAMA EQUILIBRE et, à titre accessoire, de liquidités.

#### Rappel de la politique d'investissement de l'OPCVM maître.

Afin d'atteindre son objectif de gestion, l'OPCVM adopte un style de gestion active.

Le gérant définit l'allocation tactique du FCP (pondération des différentes classes d'actifs, choix de diversification géographique) en partant des fondamentaux macroéconomiques par zone ou par pays (le taux de chômage, le niveau d'inflation, la croissance du PIB, les taux d'intérêt), des perspectives d'évolution des différentes classes d'actifs et du calibrage du couple risque/rendement (approche « Top down »).

Le FCP GROUPAMA EQUILIBRE a pour objet la gestion d'un portefeuille de valeurs de la zone euro et de valeurs internationales majoritairement à travers l'investissement en OPCVM d'actions et de taux et, dans la limite de 20% de son actif net en titres vifs (actions, titres de créances et instruments du marché monétaire).

Le FCP est géré au sein d'une fourchette de sensibilité du portefeuille comprise entre 0 et 8.

Le FCP peut présenter un risque de change notamment du fait de l'investissement dans des OPCVM pouvant eux-mêmes présenter un risque de change. L'exposition directe ou indirecte au risque de change vise un seuil maximum d'une fois l'actif du FCP.

La part des investissements en produits de taux sera comprise entre 30% et 70% de l'actif net. Ces investissements, en titres vifs ou au sein d'OPCVM, porteront majoritairement sur des émissions de catégorie "investment grade" (catégorie d'investissement) ou estimées équivalentes par la société de gestion.

Le FCP pourra être exposé dans la limite de 20% de son actif net, à des obligations à haut rendement (titres dits spéculatifs dont la notation est inférieure à BBB- (S&P / Fitch) ou Baa3 (Moody's) ou estimés équivalents par la société de gestion).

L'actif des OPCVM sous-jacents sera composé d'obligations à taux fixe, d'EMTN (Euro Medium Term Note), de TCN (Titres de Créances Négociables), d'obligations à taux variable et indexées sur l'inflation, de véhicules de titrisation, d'obligations foncières et d'obligations à haut rendement (titres spéculatifs).

L'exposition actions du FCP sera comprise entre 30% et 70% de son actif net.

Le FCP pourra détenir des parts ou actions d'OPCVM de droit français ou droit européen jusqu'à 100% de son actif net.

Il pourra utiliser des instruments financiers à terme à des fins de couverture et/ou d'exposition du portefeuille aux risques de taux, de crédit, d'actions et de change dans une limite d'engagement d'une fois l'actif net.

Afin de gérer la trésorerie, l'OPCVM pourra effectuer des dépôts, utiliser des OPCVM monétaires et, de manière exceptionnelle et temporaire, effectuer des emprunts d'espèces.

L'OPCVM utilisant des instruments dérivés et pouvant avoir recours aux emprunts d'espèces, le niveau d'exposition totale du portefeuille ne dépassera pas 200% de l'actif net.

**Affectation des sommes distribuables** : Capitalisation

**Durée de placement minimum recommandée** : Supérieure à 5 ans.

**Durée de blocage (sauf cas de déblocage anticipés prévus par le Code du Travail)** : 5 ans pour le PEE, jusqu'à la retraite pour le PERCO.

**Fréquence de valorisation** : chaque jour de bourse Euronext Paris, à l'exception des jours fériés légaux en France.

**Modalités de rachat des parts** : les demandes de rachats, accompagnées s'il y a lieu des pièces justificatives, sont à adresser, éventuellement par l'intermédiaire de l'entreprise, au plus tard la veille du jour de valorisation, au teneur de compte. Elles sont exécutées au prix de rachat calculé conformément aux modalités prévues dans le règlement du FCPE. Le règlement est effectué dans un délai n'excédant pas un mois après l'établissement de la valeur liquidative suivant la réception de la demande de rachat.

**Souscriptions** : Les demandes de souscription, sont à adresser, au plus tard la veille du jour de valorisation, au teneur de compte et sont exécutées au prix de rachat conformément aux modalités prévues dans le règlement.

**Recommandation** : Ce fonds pourrait ne pas convenir aux investisseurs qui prévoient de retirer leur apport avant 5 ans.

Les dispositions en matière de souscriptions/rachats de l'OPCVM maître dans lequel est investi votre FCPE sont expliquées dans la rubrique « Modalités de souscriptions et de rachats » de son prospectus.

#### Profil de risque et de rendement



Cet indicateur permet de mesurer le niveau de volatilité et le risque auquel votre capital est exposé.

Les données historiques, telles que celles utilisées pour calculer l'indicateur synthétique, pourraient ne pas constituer une indication fiable du profil de risque futur du fonds d'épargne salariale.

La catégorie de risque associée à ce FCPE n'est pas garantie et pourra évoluer dans le temps. La catégorie la plus faible ne signifie pas « sans risque ».

Le fonds d'épargne salariale a un niveau de risque de 4. Il est identique à celui de l'OPCVM maître.

#### Rappel du profil de risque de l'OPCVM maître.

L'OPCVM a un niveau de risque de 4, en raison de son exposition au risque de taux et au risque actions.

Le capital initialement investi ne bénéficie d'aucune garantie.

Les risques importants pour l'OPCVM maître non pris en compte dans l'indicateur sont :

- **Risque de crédit** : Une éventuelle dégradation de la signature ou défaillance de l'émetteur peut avoir un impact négatif sur le cours du titre.
- **Risque de contrepartie** : Il s'agit du risque de défaillance d'une contrepartie la conduisant à un défaut de paiement pouvant entraîner une baisse de la valeur liquidative.
- **Utilisation des instruments financiers dérivés** : Elle pourra tout aussi bien augmenter que diminuer la volatilité de l'OPCVM. En cas d'évolution défavorable des marchés, la valeur liquidative pourra baisser.

## Frais

Les frais et commissions acquittés servent à couvrir les coûts d'exploitation du fonds d'épargne salariale y compris les coûts de commercialisation et de distribution des parts. Ces frais réduisent la croissance potentielle des investissements.

Frais ponctuels prélevés avant ou après investissement	
<b>Frais d'entrée</b>	<b>4,00 %</b>
<b>Frais de sortie</b>	<b>Néant</b>
Le pourcentage indiqué est le maximum pouvant être prélevé sur votre capital avant que celui-ci ne soit investi ou ne vous soit remboursé.	
Frais prélevés par le fonds sur une même année	
<b>Frais courants</b>	<b>2,40 %</b>
Frais prélevés par le fonds dans certaines circonstances	
<b>Commission de surperformance</b>	<b>Néant</b>

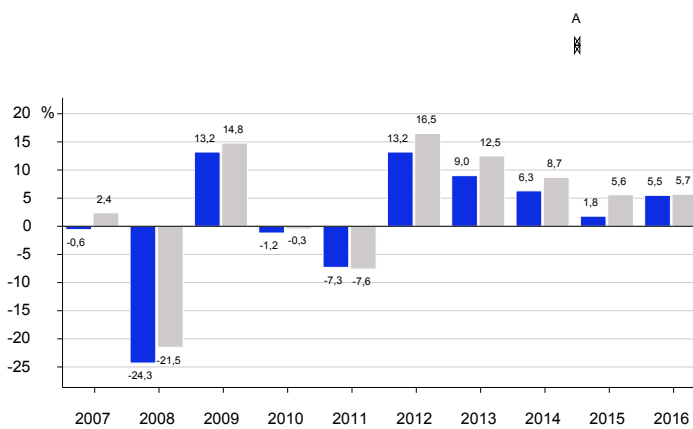
**Les frais d'entrée et de sortie** affichés sont des frais maximum. Dans certains cas, les frais payés peuvent être inférieurs. Vous pouvez obtenir plus d'information auprès de votre conseiller financier.

**Les frais courants** sont fondés sur les chiffres de l'exercice précédent, clos le 29 septembre 2017. Ce pourcentage peut varier d'un exercice à l'autre. Il exclut :

- les commissions de surperformance
- les frais d'intermédiation, à l'exception des frais d'entrée et de sortie payés par le fonds d'épargne salariale lorsqu'il achète ou vend des parts d'un autre véhicule de gestion collective.

Pour plus d'information sur les frais de ce fonds d'épargne salariale, veuillez vous référer à la rubrique « frais » du règlement, disponible sur le site internet [www.groupama-es.fr](http://www.groupama-es.fr).

## Performances passées



■ 50% Barclays Capital Euro Aggregate clôturé (dividendes nets réinvestis)  
■ 50% MSCI World Hedgé Euro (dividendes nets réinvestis)  
■ TENSORUS EQUILIBRE

A : Changement d'orientation de gestion

La performance du nourricier sera identique à celle du maître minorée des frais de gestion du fonds nourricier. Elle pourra en conséquence être inférieure à l'indicateur de référence.

Les performances passées ne préjugent pas des performances futures.

Les performances annuelles présentées dans ce graphique sont calculées revenus nets réinvestis et après déduction de tous les frais prélevés par le fonds d'épargne salariale.

Date de création du fonds d'épargne salariale : 5 novembre 2002.

Les performances ont été calculées en euro.

A compter du **11/07/2017**, le FCPE retient le nouvel indicateur de référence composite suivant : 10% MSCI World couvert en Euro clôture J-1 (dividendes nets réinvestis), 40% Barclays Capital Euro Aggregate clôture J-1 (coupons réinvestis), 50% EONIA capitalisé J-1.

Les performances antérieures à cette date ont été réalisées dans le cadre d'une gestion différente de celle actuellement pratiquée.

## Informations pratiques

Dépositaire : ORANGE BANK

Teneurs de comptes : GROUPAMA EPARGNE SALARIALE et NATIXIS INTEREPARGNE

Forme juridique : FCPE multi-entreprises ouvert aux salariés et anciens salariés des entreprises clientes, ou tout autre personne autorisée conformément à la réglementation en vigueur, et groupe d'entreprises concernés. Créé pour l'application des divers accords de participation d'entreprise ou de groupe et des divers plans d'épargne salariale, passés entre les sociétés clientes et leur personnel.

Le règlement du fonds d'épargne salariale est disponible auprès du teneur de compte GROUPAMA EPARGNE SALARIALE ou sur son site internet [www.groupama-es.fr](http://www.groupama-es.fr). La composition de l'actif du fonds d'épargne salariale est publiée chaque semestre par la société de gestion qui communique ces informations à l'entreprise et au conseil de surveillance du fonds.

Le prospectus, le DICI, les rapports et comptes périodiques de l'OPCVM maître peuvent également être fournis sur demande.

La valeur liquidative est mise à la disposition du Conseil de surveillance à compter du premier jour ouvrable qui suit sa détermination. Elle est disponible sur le site internet [www.groupama-es.fr](http://www.groupama-es.fr).

Composition du conseil de surveillance :

- un membre salarié porteur de parts représentant les porteurs de parts salariés et anciens salariés de l'Entreprise, élu directement par les porteurs de parts, ou désigné par le comité d'entreprise de celle-ci ou par les représentants des diverses organisations syndicales et ce, conformément aux dispositions de l'accord de participation et/ou du règlement du plan d'épargne salariale en vigueur dans ladite entreprise,
- un membre représentant l'entreprise désigné par la direction de celle-ci.

La législation fiscale du pays d'origine du fonds d'épargne salariale pourrait avoir une incidence sur les investisseurs.

La responsabilité de Groupama Asset Management ne peut être engagée que sur la base de déclarations contenues dans le présent document qui seraient trompeuses, inexactes ou non cohérentes avec les parties correspondantes du prospectus du fonds d'épargne salariale.

Ce fonds d'épargne salariale est agréé par l'AMF et réglementé par l'AMF.

Groupama Asset Management est agréée en France et réglementée par l'Autorité des Marchés Financiers (AMF).

Les informations clés pour l'investisseur ici fournies sont exactes et à jour au 27 novembre 2017.